

装置の概要

【型式等】

- 装置名称：溶接ロボットシステム
- メーカー：ダイヘン溶接メカトロシステム（株）
- 型式：FD-V6+P350

【仕様】

- 腕の最大速度：210 °/秒
- 最大動作半径：1,402 mm
- 位置繰り返し精度：±0.08 mm以内
- 溶接法：CO₂、MAG、MIG、TIG（手溶接用）
- 定格出力電流：350 A

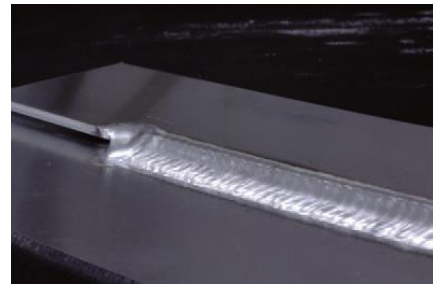
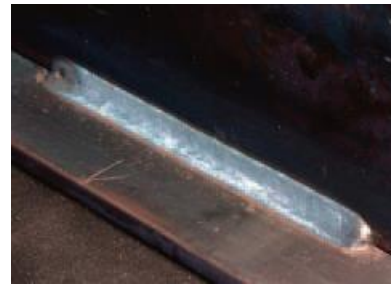


全ての姿勢で、再現性が高い溶接ができます！

【装置の特徴】

技能の継承が問題となっている現在、溶接電流や溶接電圧をはじめ、トーチ角度やウィービング等の詳細な条件が品質に与える影響を明確に関連づけることが求められています。本装置は全ての溶接条件が数値化できるため、条件と品質を直接的に結びつけることが可能です。

また、災害対応ロボットの開発には燃費や電費の向上が不可欠なので、アルミニウム合金等の軽くて強い材料が多く利用されています。本システムは、アルミニウム合金の高品質・高効率溶接法であるMIG溶接法に対応しているので、部品の試作や溶接技術の開発ができます。



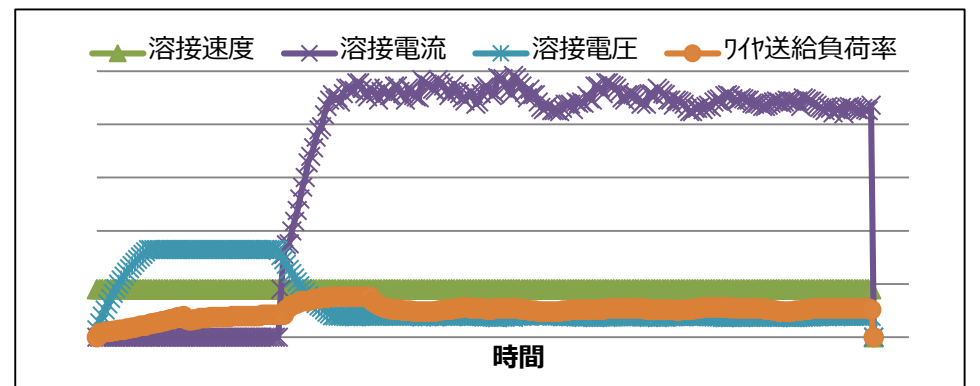
<実験例1> 左：軟鋼、右：アルミニウム合金



<実験例2> 左：TIG溶接、右：溶融池観察（MAG溶接）

【主な用途】

- 鉄鋼材料のMAG溶接
- ステンレス鋼の半自動溶接
- アルミニウム合金のMIG溶接
- マグネシウム合金のパルスTIG溶接
- 溶接電流・電圧等、実測値のモニタと記録
- 亜鉛メッキ鋼板の高品質溶接
- ロボット用部品の試作
- 溶融池の観察と記録
- 手溶接による治工具の製作 etc...



<溶接モニタのイメージ>

料金・問い合わせ先

	区分	単位	料金(円)
設備使用	溶接ロボットシステム (FD-V6+P350)	1時間ごと	2,570
依頼試験	—		

〒972-8312
いわき市常磐下船尾町杭出作2 3番3 2号
TEL：0246-44-1475（機械・材料科）
FAX：0246-43-6958

併せて使うと効果的です！



万能試験機 (UH-F1000kNX)
(5,140円/時間)



マイクロプラズマ溶接装置
(2,100円/時間)